

Figure 1.

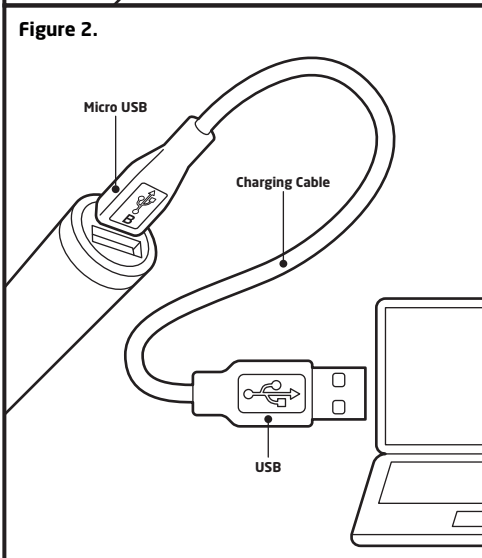


Figure 2.

G B R

Specification

Battery type: Lithium Ion Capacity: 2000mAh
 Input: 5V - 500mA Output: 5V - 800mA
 Charging time: 5 - 6 hours Life cycle: 500+ times

Charging The Power Bank

To charge your Power Bank, follow the procedure below:

- Using the supplied Charging Cable, connect the Micro USB Head into the Power Bank's Charging Port (See Fig. 1).

IMPORTANT NOTE: Avoid damage to the Charging Port by ensuring the Micro USB Head is inserted using the correct orientation.

- Connect the Charging Cable's USB Head to a computer USB port or a suitable USB mains charger (see Fig. 2).

LED Indicator

Red = The Power Bank's internal battery is charging.

Blue = The internal battery is full and ready to use. Stop charging.

The Power Bank will take approximately 5 hours to charge fully from empty via a computer USB port, or 2 hours from a USB compatible mains charger.

Warning

Do not attempt to charge up the Power Bank using its USB Output Port. Doing so may damage both the Power Bank and the power source connected to it.

Charging Devices

The Power Bank is designed to charge all USB compatible mobile phones, most smartphones and portable electronic devices with DC-5V input.

- Using either the Charging Cable supplied or an appropriate cable supplied with your device, insert the USB Head into the Power Bank's USB Output Port.
- Connect the other end of the cable to your device as normal and charge accordingly.
- When complete, disconnect the Charging Cable from both the Power Bank and your device.

Warnings

- This Power Bank is not intended for use with large capacity devices such as iPads/tablets.
- Charge times will vary depending on the make and model of your device, but most smartphones will charge fully in 3 hours (approx.).
- Do not charge both the Power Bank and your connected device simultaneously. Doing so may damage either device.
- Do not connect each end of the Charging Cable provided into the Power Bank as this will damage the device.
- When charging, the surface of the Power Bank will become warm. This is normal as charging generates a small amount of heat.
- Do not drop, short circuit or dismantle.
- Do not submerge the Power Bank in water.
- If the Power Bank is faulty, please stop using immediately and do not attempt to repair. Please return the defective item to an authorised dealer.

Regulatory Notices

WEEE Notice:

In July 2007 the Waste Electrical and Electronic Equipment Directive came into force to reduce the disposal of domestic waste and to promote recycling.

Any electrical item that carries the crossed out wheeler bin logo must not be disposed of in domestic waste but should be taken to a designated collection facility. Design Go is a member of an approved compliance scheme, Transform, to encourage consumers to recycle unwanted items. Your local authority will be able to provide details of your nearest site.

For more information on the WEEE Directive please visit www.recycle-more.co.uk

D E U

TECHNISCHE DATEN

Akku: Lithium-Ionen-Akku Kapazität: 2000 mAh
 Eingang: 5 V - 500 mA Ausgang: 5 V - 800 mA
 Ladezeit: 5 - 6 Stunden Lebensdauer: 500+ Ladezyklen

POWER BANK AUFLADEN

Um Ihre Power Bank aufzuladen, müssen Sie Folgendes tun:

- Verbinden Sie den Micro USB-Anschluss mithilfe des im Lieferumfang enthaltenen Ladekabels mit dem Lade-Anschluss der Power Bank (Siehe Abb. 1).

WICHTIGER HINWEIS: Stecken Sie das Micro-USB-Kabel immer in der richtigen Richtung ein, um Schäden am Ladeanschluss zu vermeiden.

- Schließen Sie den USB-Anschluss des Ladekabels an eine USB-Schnittstelle Ihres Computers oder ein passendes USB-Netzteil an (Siehe Abb. 2).

LED-Anzeige

Rot = Der integrierte Akku der Power Bank wird geladen.

Blau = Der integrierte Akku ist geladen und einsatzbereit. Laden beenden.

Es dauert ca. 5 Stunden, bis die Power Bank über eine USB-Schnittstelle Ihres Computers vollständig geladen ist. Mithilfe eines kompatiblen USB-Netzteils beträgt die Ladezeit 2 Stunden.

Warnhinweis

Die Power Bank darf nicht über den USB-Ausgang geladen werden. Dies kann zu Schäden an der Power Bank als auch der angeschlossenen Stromquelle führen.

LADEGERÄTE

Mit der Power Bank können Sie alle USB-kompatiblen Mobiltelefone, die meisten Smartphones sowie tragbaren elektronischen Geräte mit einem DC-5V-Eingang laden.

- Verwenden Sie entweder das im Lieferumfang enthaltene Ladekabel oder ein mit Ihrem Gerät mitgeliefertes Kabel, um den USB-Anschluss mit dem USB-Ausgang der Power Bank zu verbinden.
- Verbinden Sie das andere Ende des Kabels wie gewohnt mit Ihrem Gerät und laden Sie es auf.
- Nach Abschluss des Ladevorgangs entfernen Sie das Ladekabel von der Power Bank und Ihrem Gerät.

WARNHINWEISE

- Diese Power Bank ist nicht geeignet für das Aufladen von Geräten mit großer Kapazität wie iPads oder Tablet-PCs.
- Die Ladezeiten variieren je nach Bauart und Modell Ihres Geräts; die Mehrzahl der Smartphones ist nach ca. 3 Stunden vollständig geladen.
- Laden Sie die Power Bank und Ihr damit verbundenes Gerät nicht gleichzeitig. Dies kann zu Schäden an beiden Geräten führen.
- Verbinden Sie niemals beide Enden des im Lieferumfang enthaltenen Ladekabels mit der Power Bank, da dies zu Schäden am Gerät führen kann.
- Während des Ladevorgangs erwärmt sich die Oberfläche der Power Bank. Dies ist völlig normal, während des Ladevorgangs wird für gewöhnlich ein wenig Wärme erzeugt.
- Lassen Sie das Gerät nicht fallen, bauen Sie es nicht auseinander und vermeiden Sie Kurzschlüsse.
- Bringen Sie die Power Bank nicht in Kontakt mit Wasser.
- Für den Fall, dass die Power Bank defekt ist, beenden Sie deren Gebrauch unverzüglich und versuchen Sie auf keinen Fall, das Gerät zu reparieren. Bringen Sie das defekte Gerät stattdessen zurück zu einem autorisierten Händler.

E S P

Especificaciones

Tipo de batería: Ion de litio Capacidad: 2000 mAh
 Entrada: 5 V - 500 mA Salida: 5 V - 800 mA
 Tiempo de carga: 5 - 6 horas Ciclo de vida: +500 veces

Carga Del Power Bank

Para cargar su Power Bank, siga el procedimiento que se indica a continuación:

- Utilizando el cable de carga incluido, conecte el extremo Micro USB al puerto de carga de Power Bank (consulte la Fig. 1).

NOTA IMPORTANTE: Evite daños en el puerto de carga, asegurándose de que el conector micro USB esté insertado con la orientación correcta.

- Conecte el extremo USB del cable de carga al puerto USB de un ordenador o a un cargador de red USB (consulte la Fig. 2).

Indicador LED

Rojo = La batería interna de Power Bank está cargándose.

Azul = La batería interna está totalmente cargada y lista para ser utilizada.

Detenga la carga.

Power Bank tardará unas 5 horas en cargarse completamente desde cero a través de un puerto USB de ordenador, o 2 horas a través de un cargador de red USB.

Advertencia

No intente cargar Power Bank utilizando su puerto de salida USB. De lo contrario, podría dañar Power Bank y la fuente de alimentación conectada al mismo.

Carga De Dispositivos

Power Bank está diseñado para cargar todos los teléfonos móviles compatibles con USB, la mayoría de los smartphones y los dispositivos electrónicos portátiles con entrada de 5 V CC.

- Utilizando el cable de carga incluido o un cable adecuado incluido con su dispositivo, inserte el extremo USB en el puerto de salida USB de Power Bank.
- Conecte el otro extremo del cable a su dispositivo y cárguelo.
- Una vez completada la carga, desconecte el cable de carga de Power Bank y de su dispositivo.

Advertencias

- Este Power Bank no está pensado para ser utilizado con dispositivos de gran capacidad como iPads/tablets.
- Los tiempos de carga varían dependiendo de la marca y modelo de su dispositivo, pero la mayoría de los smartphones se cargan totalmente en 3 horas (aprox.).
- No cargue Power Bank y el dispositivo conectado simultáneamente. Si lo hace podría dañar ambos dispositivos.
- No conecte ambos extremos del cable de carga a Power Bank, pues dañaría el dispositivo.
- Al cargarse, la superficie de Power Bank se calentará. Es normal, pues la carga genera una pequeña cantidad de calor.
- No deje caer el dispositivo, no lo cortocircuite ni lo desmonte.
- No sumerja Power Bank en agua.
- Si Power Bank tiene algún defecto, deje de utilizarlo inmediatamente y no intente repararlo. Devuelva el artículo defectuoso a un distribuidor autorizado.

F R A

Spécifications

Type de batterie: Lithium-ion Capacité: 2000 mAh
 Entrée: 5 V - 500 mA Sortie: 5 V - 800 mA
 Temps de charge: 5 - 6 heures Cycle de vie: Plus de 500 fois

Chargement De L'Unité D'Alimentation

Pour charger votre unité d'alimentation, suivez la procédure ci-dessous :

- A l'aide du cordon de chargement fourni, raccordez la tête Micro USB au port de chargement de l'unité d'alimentation (voir Fig. 1).

ATTENTION: Afin d'éviter tout dommage causé au port de charge, assurez-vous que la tête de la micro USB soit insérée dans la bonne position.

- Connectez la tête USB du cordon de chargement au port USB d'un ordinateur ou à un chargeur secteur USB (voir Fig. 2).

Voyant LED

Rouge = La batterie interne de l'unité d'alimentation est en cours de chargement.

Bleu = La batterie interne est pleine et prête à l'usage. Arrêtez le chargement.

L'unité d'alimentation mettra environ 5 heures à se recharger complètement à partir d'un état de batterie vide via un port USB d'ordinateur, ou 2 heures à partir d'un chargeur secteur compatible USB.

Attention

Ne tentez pas de recharger l'unité d'alimentation à partir de son port de sortie USB. Vous pourriez endommager à la fois l'unité d'alimentation et la source d'alimentation qui y est raccordée.

Rechargement D'Appareils

L'unité d'alimentation est conçue pour recharger tous les téléphones mobiles USB, la plupart des smartphones et les appareils électroniques dotés d'une entrée CC 5 V.

- A l'aide du cordon de chargement fourni ou d'un câble approprié livré avec l'appareil à recharger, insérez la tête USB dans le port de sortie USB de l'unité d'alimentation.
- Raccordez l'autre extrémité du cordon/câble au port prévu à cet effet sur votre appareil et procédez au chargement.
- Une fois le chargement terminé, débranchez le cordon de chargement de l'unité d'alimentation et de votre appareil.

Attention

1) Cette unité d'alimentation n'est pas destinée à être utilisée avec des appareils grande capacité tels qu'iPads et tablettes.

2) Même si les temps de chargement varient selon la marque et le modèle de votre appareil, la plupart des smartphones se rechargent complètement en 3 heures (environ).

3) Ne rechargez pas simultanément l'unité d'alimentation et votre appareil raccordé. Cela pourrait endommager l'un ou l'autre appareil.

4) Ne raccordez pas chaque extrémité du cordon de chargement fourni à l'unité d'alimentation, car cela endommagerait l'appareil.

5) Pendant le chargement, la surface de l'unité d'alimentation devient chaude. Cela est normal, le chargement générant une petite quantité de chaleur.

6) Ne laissez pas tomber, ne court-circuitez pas et ne démontez pas l'appareil.

7) Ne plongez pas l'unité d'alimentation dans l'eau.

8) Si l'unité d'alimentation est défectueuse, veuillez cesser de l'utiliser immédiatement et ne pas tenter de la réparer. Veuillez retourner l'article défectueux à un revendeur autorisé.

I T A

Specifiche

Tipo di batteria: Ioni di litio Capacità: 2.000 mAh
 Ingresso: 5 V - 500 mA Uscita: 5 V - 800 mA
 Tempi di ricarica: 5 - 6 ore Cicli di vita: più di 500

Ricarica Dell'alimentatore Power Bank

Per ricaricare l'alimentatore Power Bank attenersi alla procedura seguente:

- Servendosi del cavo di ricarica in dotazione, collegare lo spinotto micro USB alla porta di ricarica dell'alimentatore Power Bank (Fig. 1).

960 SINGLE POWER BANK | 05.2014

1 Mill Hill Industrial Estate, Flower Lane, London NW7 2HU
 sales@go-travelproducts.com | +44 (0)20 8906 8505 | go-travelproducts.com



Registered trade marks of 06 International Holdings Ltd and its affiliated companies

