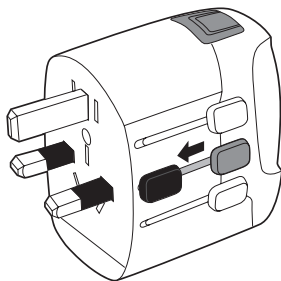


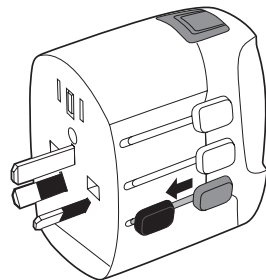
EURO (SCHUKO END CAP):

Afghanistan, Albania, Algeria, American Samoa, Andorra, Armenia, Aruba, Austria, Azerbaijan, Belarus, Belgium, Benin, Bhutan, Bosnia and Herzegovina, Bulgaria, Burkina Faso, Burundi, Cameroon, Cape Verde, Central African Republic, Chad, Comoros, Congo, Congo (Democratic Rep. of), Cote d'Ivoire, Croatia, Czech Republic, Denmark, Djibouti, Egypt, Equatorial Guinea, Estonia, Ethiopia, Faroe Islands, Finland, France, French Guiana, Georgia, Germany, Greece, Greenland, Guadeloupe, Guinea, Hungary, Iceland, Indonesia, Iran, Italy, Jordan, Kazakhstan, Korea (Democratic People's Republic of), Korea (Republic of), Kyrgyzstan, Lao People's Democratic Republic, Latvia, Liberia, Libya, Lithuania, Luxembourg, Macau, Macedonia, Madagascar, Mali, Martinique, Moldova, Monaco, Mongolia, Montenegro, Morocco, Mozambique, Myanmar, Netherlands, Netherlands Antilles, New Caledonia, Niger, Norway, Poland, Portugal, Reunion, Romania, Russia, Saint Martin, Saint Vincent and the Grenadines, San Marino, Sao Tome and Principe, Senegal, Serbia, Slovakia, Slovenia, Spain, Suriname, Sweden, Syrian Arab Republic, Tajikistan, Thailand, Timor-Leste, Tunisia, Turkey, Turkmenistan, Ukraine, Uruguay, Vietnam.



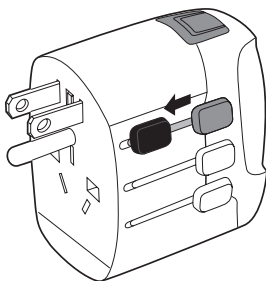
GBR:

Bahrain, Bangladesh, Belize, Bhutan, Botswana, Brunei Darussalam, Cambodia, Cyprus, Dominica, Falkland Islands (Malvinas), Gambia, Ghana, Gibraltar, Grenada, Guyana, Hong Kong, Iraq, Ireland, Isle of Man, Jordan, Kenya, Kuwait, Lebanon, Macau, Malawi, Malaysia, Maldives, Malta, Mauritius, Myanmar, Nigeria, Oman, Pakistan, Qatar, Saint Kitts and Nevis, Saint Lucia, Saint Vincent and the Grenadines, Saudi Arabia, Seychelles, Sierra Leone, Singapore, Solomon Islands, Sri Lanka, Tanzania, Uganda, United Arab Emirates, United Kingdom, Vanuatu, Yemen, Zambia, Zimbabwe.



AUS:

American Samoa, Argentina, Australia, China, Cook Islands, Fiji, Kiribati, Nauru, New Zealand, Papua New Guinea, Saint Vincent and the Grenadines, Samoa, Solomon Islands, Tajikistan, Timor-Leste, Tonga, Tuvalu, Uruguay, Uzbekistan, Vanuatu.



USA:

American Samoa, Antigua and Barbuda, Aruba, Bahamas, Barbados, Belize, Bermuda, British Virgin Islands, Canada, Cayman Islands, Colombia, Costa Rica, Cuba, Dominican Republic, Ecuador, El Salvador, Guam, Guatemala, Guyana, Haiti, Honduras, Jamaica, Japan, Jordan, Lao People's Democratic Republic, Lebanon, Liberia, Mexico, Micronesia (Federated States of), Montserrat, Netherlands Antilles, Nicaragua, Niger, Palau, Panama, Peru, Philippines (Rep. of), Puerto Rico, Saint Kitts and Nevis, Taiwan, Thailand, Trinidad and Tobago, Turkmenistan, Turks and Caicos Islands, United States of America, United States Virgin Islands, Venezuela.

Figure 1.

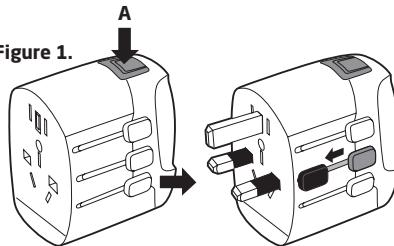
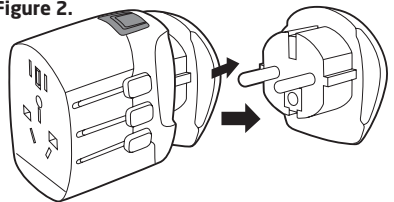


Figure 2.



GBR

The Adaptor provides a safe connection for all your class I (earthed) electronic appliances up to 13A, 250V (1575W). This product includes an integrated fuse.

The Adaptor does not convert voltage. Check that the voltage of your appliance is compatible with the voltage of the foreign socket. If in doubt seek local advice.

Instructions For Use (See Fig. 1)

1. Push and hold button A and slide your preferred 'Selector Head' forward until it 'clicks' into place. Only one 'Selector Head' can be chosen at any one time. NB. Before selecting a new 'Head' you must retract the one already selected.
2. Push and hold button A and slide 'Selector Head' backwards when finished.
3. Always plug your appliance into the Adaptor before inserting into the socket.
4. Unplug the Adaptor when not in use.

Setting Up Adaptor For French Or German (Schuko) Electrical Systems (See Fig. 2)

1. Remove integrated 'Schuko End Cap'.
2. Connect device plug or charger to 'Schuko End Cap'.
3. Plug into socket.

The twin USB ports are suitable for use with USB devices and can charge two devices simultaneously. The USB ports and the adaptor can be used at the same time.

1. Using the USB cable supplied with your device, connect the charger with your device. NB: The USB can only be inserted into the charger in one direction. If it does not go in easily, switch the orientation.
2. Ensure the mains socket is switched off and plug in the charger. Switch on at the wall.
3. Turn on your device if necessary and charge as per the manufacturer's instructions.
4. When charging cycles are complete, turn off at the mains socket before disconnecting either the charger or your device/s.

WARNING

- Intended for temporary or infrequent use only.
- Do not continue to use if outer casing is damaged.
- Do not expose to liquid or moisture.
- Do not combine with any other travel adaptors.
- Keep away from children.

Keep These Instructions For Future Reference

Please note: alternative localised electrical systems may occasionally be found. In some countries such as South Africa where this device cannot be used. Please refer to our website go-travelproducts.com for further information prior to your departure.

Regulatory Notices

WEEE Notice:

In July 2007 the Waste Electrical and Electronic Equipment Directive came into force. Any electrical item that carries the crossed out wheellie bin logo must not be disposed of in domestic waste but should be taken to a designated collection facility. Your local authority will be able to provide details of your nearest site. For more information on the WEEE Directive please visit www.recycle-more.co.uk.

Exclusion Of Liability

This product has been designed and manufactured to meet International safety standards but, like any electrical equipment, care must be taken for safety to be assured. Design Go shall under no circumstances be liable for any loss and/or damage caused by fire; earthquake; accidental damage; intentional misuse of the product; use of the product in improper conditions; loss and/or damage caused to the product whilst in the possession of a third party; any damage or loss caused as a result of the owner's failure and/or neglect to follow the instructions; any loss or damage caused directly as a result of misuse or malfunction of the product when used simultaneously with associated equipment. Furthermore, under no circumstances shall Design Go be liable for any consequential loss and/or damage including but not limited to the following: loss of profit, interruption of business, the loss of recorded data whether caused during normal operation or misuse of the product. The information in the instructions can be changed without prior notice. The manufacturer offers no promise or guarantee, either implicit or explicit, as to the accuracy or completeness of the instructions.

DEU

Der Adaptor bietet eine sichere Verbindung für alle Geräte der Klasse I (geerdet) der elektronischen Geräte bis zu 13A, 250V (1575W). Dieses Produkt enthält eine integrierte Sicherung.

Der Adaptor wandelt keine elektrische Spannung um. Prüfen Sie ob die Spannung ihres Gerätes passend zur ausländischen Steckdose ist. Sollten Sie sich nicht sicher sein, fragen Sie nach lokaler Hilfe.

Gebrauchsanweisung (Siehe Abb. 1)

1. Drücken und halten Sie den Knopf A und schieben Sie den bevorzugten 'Auswahlkopf' vorwärts bis er einrastet. Sie werden ein klicken wahrnehmen. Nur ein "Auswahlkopf" kann jeweils ausgewählt werden. Anmerkung: Vor Auswahl des neuen „Kopfes“ müssen Sie den vorab ausgewählten zurückziehen.
2. Drücken und halten Sie den Knopf A und schieben Sie den Auswahlkopf zurück sobald Sie fertig sind.

3. Die Geräte immer zuerst in den Adapter stecken, bevor in die Steckdose eingesteckt wird.
4. Stecken Sie den Adapter aus, wenn er nicht in Gebrauch ist.

Vorbereitung eines Adapters für französische oder deutsche (Schuko) elektrische Systeme (Siehe Abb. 2)

1. Nehmen Sie die integrierte 'Schuko Endkappe' ab.
2. Verbinden Sie den Stecker oder Ladegerät mit der 'Schuko Endkappe'.
3. In die Steckdose stecken.

Die zwei USB-Anschlüsse sind für USB-Geräte geeignet und können gleichzeitig zwei Geräte laden. Die USB-Anschlüsse und der Adapter können gleichzeitig verwendet werden.

1. Schließen Sie unter Verwendung des mit Ihrem Gerät mitgelieferten USB-Kabels das Ladegerät an Ihr Gerät an. Beachten Sie: Das USB-Kabel kann in das Ladegerät nur in einer Richtung eingesteckt werden. Sollte es sich nicht problemlos einstecken lassen, wechseln Sie die Orientierung.
2. Stellen Sie sicher, dass die Netzsteckdose ausgeschaltet ist und stecken Sie das Ladegerät ein. An der Wand einschalten.
3. Schalten Sie, wenn notwendig, Ihr Gerät ein und laden Sie es entsprechend den Herstellerhinweisen auf.
4. Wenn die Ladezyklen abgeschlossen sind, vor dem Ausstecken des Ladegeräts oder Ihres/r Geräts/e die Netzsteckdose ausschalten.

WARNUNG

- Nur für temporäre oder selten vorgesehen.
- Nicht weiter verwenden wenn Aussengehäuse beschädigt ist.
- Nicht Flüssigmitteln oder Feuchtigkeit aussetzen.
- Nicht mit anderen Reiseadaptern verwenden.
- Von Kindern fernhalten.

Diese Anweisungen Als Zukünftige Referenz Aufbewahren

Bitte beachten: alternative örtliche elektrische Systeme können in anderen Ländern wie z.B. Südafrika gefunden werden - dieses Gerät ist dort nicht anwendbar. Bitte gehen Sie auf unsere Website go-travelproducts.com um weitere Informationen vor Ihrer Abreise zu erhalten.

ESP

El adaptador proporciona una conexión segura para todos los aparatos electrónicos de hasta 13 A, de clase I (con conexión a tierra), 250V (1575W). Este producto incluye un fusible integrado.

El adaptador no convierte el voltaje. Compruebe que el voltaje del aparato sea compatible con el voltaje de la toma de corriente en cuestión. Si tiene alguna duda, pida consejo en el lugar donde se encuentre.

Instrucciones De Uso (Véase La Fig. 1)

1. Pulse y mantenga apretado el botón A y deslice el "cabezal selector" deseado hacia delante hasta que encaje en su sitio con un clic. Solamente podrá seleccionar un "cabezal selector" cada vez. NB. Antes de seleccionar un nuevo "cabezal" deberá retraer el que ya haya elegido previamente.
2. Pulse y mantenga apretado el botón A y deslice el "cabezal selector" hacia atrás cuando haya terminado.
3. Enchufe siempre el aparato al adaptador antes de insertarlo en la toma de corriente.
4. Desenchufe el adaptador cuando no lo esté utilizando.

Ajuste Del Adaptor Para Sistemas Eléctricos Franceses O Alemanes (Schuko) (Véase La Fig. 2)

1. Retire la "tapa Schuko".
2. Conecte el enchufe o cargador a la "tapa Schuko".
3. Conéctelo a la toma de corriente.

Los puertos USB idénticos se pueden utilizar con los dispositivos USB y pueden cargar dos dispositivos de forma simultánea. Los puertos USB y el adaptador se pueden utilizar a la vez.

1. Para usar con el cable USB que viene con su dispositivo, conecte el Cargador con su dispositivo. NB: El USB sólo puede insertarse en el Cargador en una dirección. Si no entra fácilmente cambie de orientación.
2. Asegúrese que la toma de alimentación esté apagada y enchufe el cargador. Enciéndalo en la pared.
3. Encienda su dispositivo si fuera necesario y cárguelo según las instrucciones del fabricante.
4. Cuando los ciclos de carga estén completos, apague desde la toma de alimentación antes de desconectar el Cargador y/o su dispositivo(s).

ADVERTENCIA

- Diseñada para uso temporal o infrecuente.
- No utilizar este producto si la carcasa exterior está dañada.
- No exponer a líquidos o humedad.
- No combinar con ningún otro adaptador de viaje.
- Mantener fuera del alcance de los niños.

Guarde Estas Instrucciones Para Futura Referencia

Nota: algunos sistemas eléctricos alternativos específicos de algunos países como Sudáfrica son incompatibles con este dispositivo. Consulte nuestra página web go-travelproducts.com para obtener más información antes de su salida.

FRA

L'adaptateur permet de brancher en toute sécurité vos appareils électroniques classe I (avec prise de terre) jusqu'à 13A, 250V (1575W). Ce produit inclut un fusible intégré.

L'adaptateur ne convertit pas la tension. Vérifiez que la tension de votre appareil est compatible avec celle de la prise secteur étrangère. En cas de doute, demandez des conseils sur place.

1. Appuyez longuement sur le bouton A et faire coulisser le bouton de sélection de la fiche souhaitée jusqu'à ce qu'un déclic se fasse entendre. Un seul type de fiche peut être choisi à la fois. N.B. : avant de choisir une nouvelle fiche, la fiche actuellement sélectionnée doit être rétractée.
2. Appuyez longuement sur le bouton A et faire coulisser le bouton de la fiche vers l'arrière quand elle n'est plus nécessaire.
3. Toujours brancher les appareils dans l'adaptateur avant de brancher celui-ci au secteur.
4. Débrancher l'adaptateur quand il n'est pas utilisé.

639 WORLDWIDE ADAPTOR + USB UK | 01.2017

1 Mill Hill Industrial Estate, Flower Lane, London NW7 2HU
sales@go-travelproducts.com | +44 (0)20 8906 8505 | go-travelproducts.com



